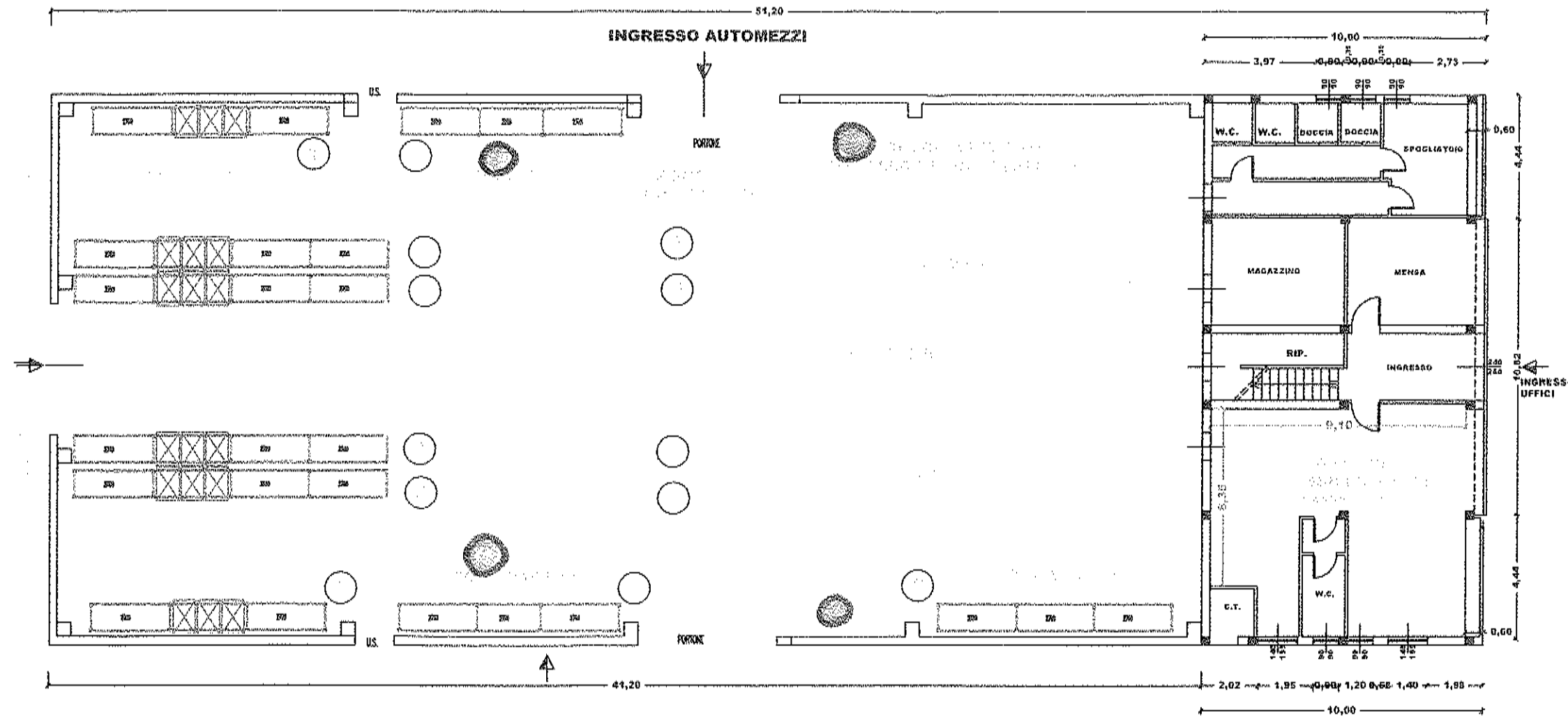
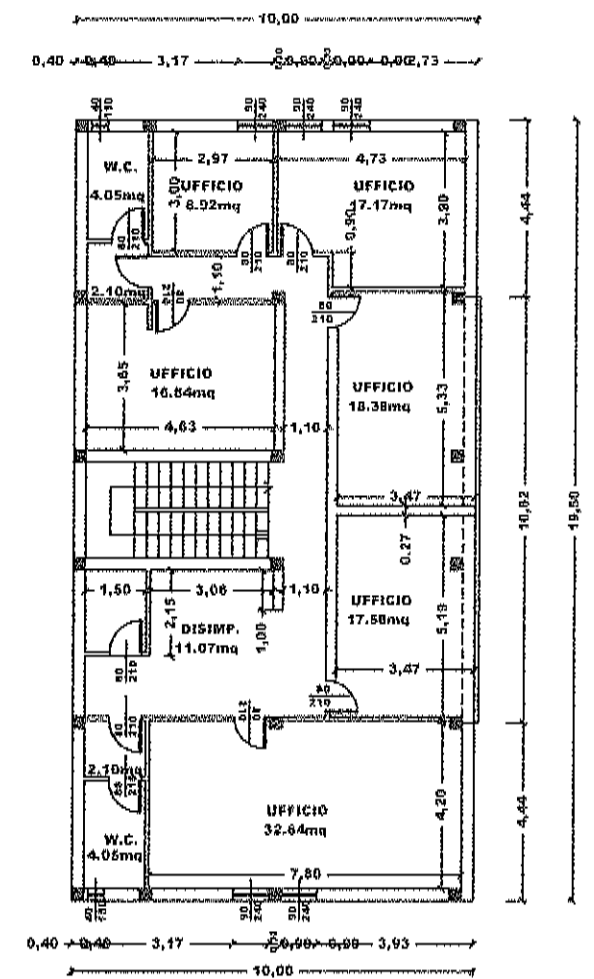


**PIANTA PIANO TERRA**



**PIANTA PIANO PRIMO**



**PIAZZALE ESTERNO IMPERMEABILE  
E DOTATO DI SISTEMA DI RACCOLTA ACQUE  
E TRATTAMENTO ACQUE DI PIAZZALE**

**DISPOSIZIONE CODICI C.E.R.**

○	070501* - 070513* - 080317* - 150110* - 150202* 200135* - 160601* - 160602* - 160211* - 160213* 160603* - 180103* - 180106* - 180108* - 180110* 180202* - 200121* - 200131*
○ ○ ○ ○ ○	070514 - 070699 - 080318 - 150103 - 150104 - 150105 150106 - 150107 - 150109 - 150203 - 160214 - 180101 180104 - 180107 - 180109 - 180201 - 180203 - 191210 200102 - 200132 - 200136 - 200140
○	070514 - 150101 - 150102 - 180109 - 200101 - 200139

DATA: 11.05.2017	REVISIONI: 1	SCALA: quotato
<b>LAY-OUT RIFIUTI</b>		
STUDIO BRANDELLI Via Spiga, 16 - 65124 Pescara		
Area di intervento: COMUNE DI MOSCUFO (PE) Loc. Valle Molino - Zona Industriale		
Committente: MAREFARM S.R.L.		
Categoria dell'opera: ISTANZA DI AUTORIZZAZIONE IN ART. 208 D.LGS. 152 E S.M.I. PER UN IMPIANTO DI TRATTAMENTO RIFIUTI SPECIALI PERICOLOSI/NON PERICOLOSI		

